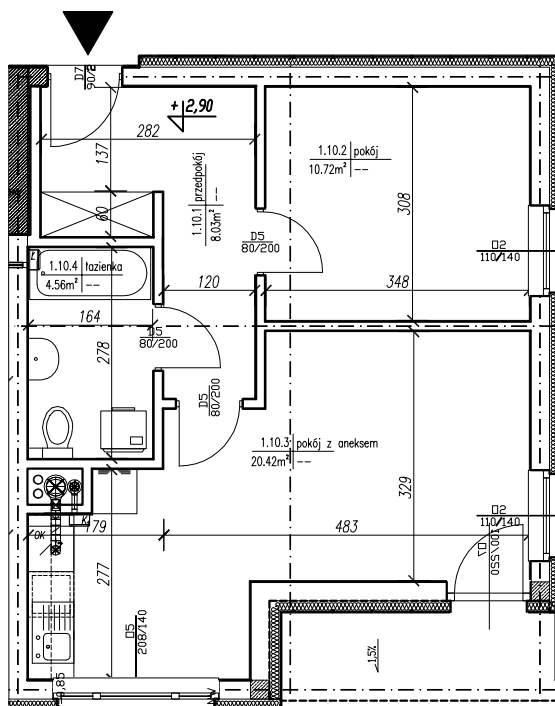
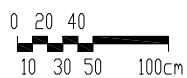
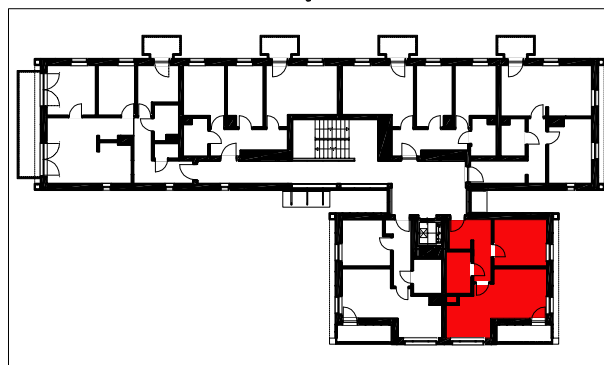


10 mieszkanie 2 pok. z aneksem  
43,73m<sup>2</sup>



PIĘTRO 1



BUDYNEK MIESZKALNY WIELORODZINNY NA DZIAŁCE NR 169/15 OBR 49 PODGÓRZE WRAZ Z WJAZDEM Z DZIAŁKI NR 594/11 OBR 49 PODGÓRZE I INFRASTRUKTURĄ TECHNICZNĄ NA DZIAŁKACH NR 169/15, 594/11 OBR.49 PODGÓRZE PRZY UL. MALBORSKIEJ W KRAKOWIE.