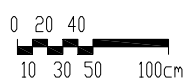
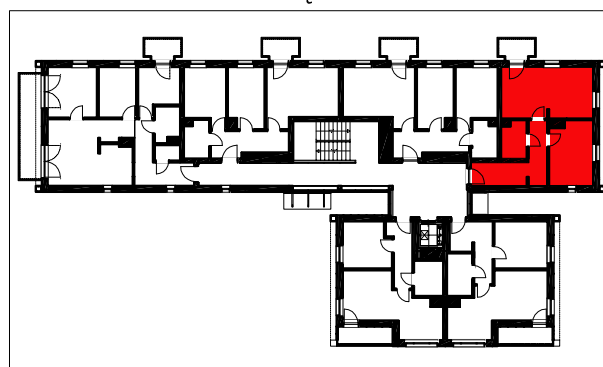


PIĘTRO 1



BUDYNEK MIESZKALNY WIELORODZINNY NA DZIAŁCE NR 169/15 OBR 49 PODGÓRZE WRAZ Z WJAZDEM Z DZIAŁKI NR 594/11 OBR 49 PODGÓRZE I INFRASTRUKTURĄ TECHNICZNĄ NA DZIAŁKACH NR 169/15, 594/11 OBR.49 PODGÓRZE PRZY UL. MALBORSKIEJ W KRAKOWIE.