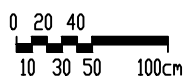
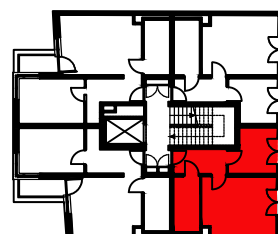


PIĘTRO 1

Mieszkanie 2-pokojowe M2		
Numer pom.	Nazwa	Powierzchnia
2.01/2	przedpokój	5.42
2.02/2	łazienka	6.19
2.03/2	pokój z aneksem	19.36
2.04/2	pokój	8.61
		39.58



BUDYNEK MIESZKALNO- USŁUGOWY, WIELORODZINNY NA DZIAŁCE NR 17 OBR 50 ŚRÓDMIEŚCIE WRAZ Z WJAZDEM Z DZIAŁKI NR 130 OBR 50 ŚRÓDMIEŚCIE PRZY UL. RAKOWICKIEJ 14A W KRAKOWIE.

RZUT MIESZKANIA M2

SKALA 1:100

B2STUDIO

POWIERZCHNIA WEWNĘTRZNA OBLICZANA WEDŁUG NORMY PN-ISO 9836:1997