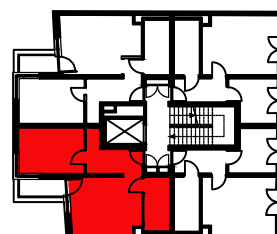


PIĘTRO 1

Mieszkanie 2-pokojowe M3		
Numer pom.	Nazwa	Powierzchnia
2.01/3	przedpokój	7.06
2.02/3	łazienka	6.17
2.03/3	pokój z aneksem	18.31
2.04/3	pokój	13.10
		44.64



BUDYNEK MIESZKALNO- USŁUGOWY, WIELORODZINNY NA DZIAŁCE NR 17 OBR 50 ŚRÓDMIEŚCIE WRAZ Z WJAZDEM Z DZIAŁKI NR 130 OBR 50 ŚRÓDMIEŚCIE PRZY UL. RAKOWICKIEJ 14A W KRAKOWIE.

RZUT MIESZKANIA M3

SKALA 1:100

**B2STUDIO**

POWIERZCHNIA WEWNĘTRZNA OBLICZANA WEDŁUG NORMY PN-ISO 9836:1997