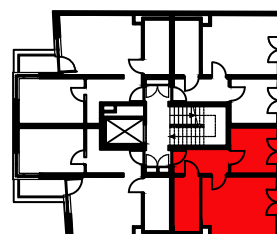


PIĘTRO 2

Mieszkanie 2-pokojowe M6		
Numer pom.	Nazwa	Powierzchnia
3.01/6	przedpokój	5.66
3.02/6	łazienka	6.17
3.03/6	pokój z aneksem	18.91
3.04/6	pokój	9.27
		40.01



BUDYNEK MIESZKALNO- USŁUGOWY, WIELORODZINNY NA DZIAŁCE NR 17 OBR 50 ŚRÓDMIEŚCIE WRAZ Z WJAZDEM Z DZIAŁKI NR 130 OBR 50 ŚRÓDMIEŚCIE PRZY UL. RAKOWICKIEJ 14A W KRAKOWIE.

RZUT MIESZKANIA M6

SKALA 1:100

B2STUDIO

POWIERZCHNIA WEWNĘTRZNA OBLICZANA WEDŁUG NORMY PN-ISO 9836:1997