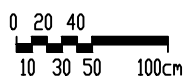
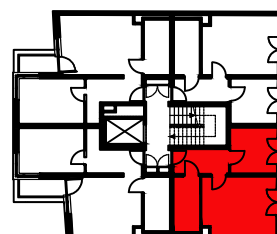


PIĘTRO 3

Mieszkanie 2-pokojowe M10		
Numer pom.	Nazwa	Powierzchnia
4.01/10	przedpokój	5.58
4.02/10	łazienka	6.23
4.03/10	pokój z aneksem	19.05
4.04/10	pokój	9.25
		40.11



BUDYNEK MIESZKALNO- USŁUGOWY, WIELORODZINNY NA DZIAŁCE NR 17 OBR 50 ŚRÓDMIEŚCIE WRAZ Z WJAZDEM Z DZIAŁKI NR 130 OBR 50 ŚRÓDMIEŚCIE PRZY UL. RAKOWICKIEJ 14A W KRAKOWIE.

RZUT MIESZKANIA M10

SKALA 1:100

**B2STUDIO**

POWIERZCHNIA WEWNĘTRZNA OBLICZANA WEDŁUG NORMY PN-ISO 9836:1997