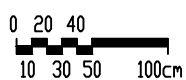
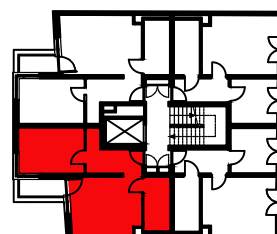


PIĘTRO 3

Mieszkanie 2-pokojowe M11		
Numer pom.	Nazwa	Powierzchnia
4.01/11	przedpokój	7.20
4.02/11	łazienka	6.17
4.03/11	pokój z aneksem	17.86
4.04/11	pokój	13.06
		44.29



BUDYNEK MIESZKALNO- USŁUGOWY, WIELORODZINNY NA DZIAŁCE NR 17 OBR 50 ŚRÓDMIEŚCIE WRAZ Z WJAZDEM Z DZIAŁKI NR 130 OBR 50 ŚRÓDMIEŚCIE PRZY UL. RAKOWICKIEJ 14A W KRAKOWIE.

RZUT MIESZKANIA M11

SKALA 1:100

B2STUDIO

POWIERZCHNIA WEWNĘTRZNA OBLICZANA WEDŁUG NORMY PN-ISO 9836:1997