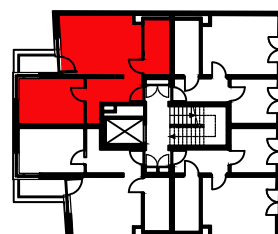


PIĘTRO 3

Mieszkanie 2-pokojowe M12		
Numer pom.	Nazwa	Powierzchnia
4.01/12	przedpokój	7.19
4.02/12	łazienka	6.26
4.03/12	pokój z aneksem	20.66
4.04/12	pokój	13.03
		47.14



BUDYNEK MIESZKALNO- USŁUGOWY, WIELORODZINNY NA DZIAŁCE NR 17 OBR 50 ŚRÓDMIEŚCIE WRAZ Z WJAZDEM Z DZIAŁKI NR 130 OBR 50 ŚRÓDMIEŚCIE PRZY UL. RAKOWICKIEJ 14A W KRAKOWIE.

RZUT MIESZKANIA M12

SKALA 1:100

B2STUDIO

POWIERZCHNIA WEWNĘTRZNA OBLICZANA WEDŁUG NORMY PN-ISO 9836:1997